



AXENDA 20 PARA O EMPREGO

**Emprego para un novo modelo produtivo
baseado no crecemento**

Marzo 2016

UN NOVO MODELO DE CRECEMENTO ECONÓMICO PARA GALICIA



Plan Estratégico de Galicia 2015-2020

DIAGNOSE

Debilidades

- Un 63% dos desempregados levan 1 ano ou máis
- Un 35% teñen máis de 45 anos
- A maior taxa de paro corresponde a menores de 25
- A mobilidade laboral rexistra saldos negativos, especialmente entre 24 e 35 anos
- Baixo nivel de implantación da RSE e da conciliación nas pemes

- Envellecemento da poboación
- +90% da industria concéntrase en pemes de menos de 6 empregados
- Falta de tecido empresarial no ámbito rural
- A crecente tecnoloxía na empresa pon en risco a ocupación de persoas menos cualificadas
- Mercado laboral moi cambiante froito da globalización

Ameazas

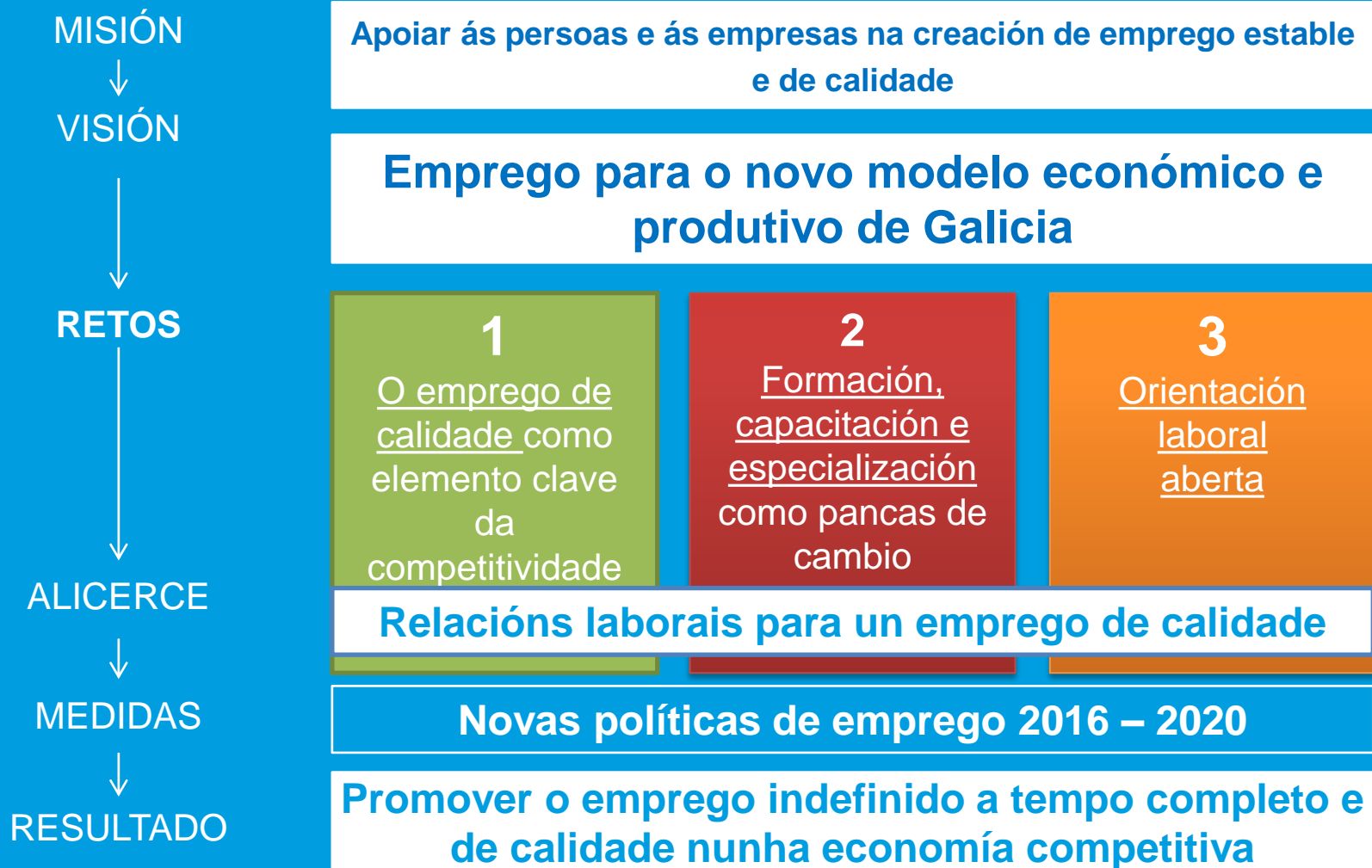
Fortalezas

- Diminución no número de persoas desempregadas
- Aumento da contratación indefinida e tempo completo
- O 80% dos ocupadas con contratos de xornada completa
- Crecemento na afiliación á Seguridade Social
- Uso de medios telemáticos para a realización de trámites
- Expectativa de crecemento económico sostido
- Índice de inserción do 52% dos participantes na formación

- Máis investimento na industria e potencial de crecemento nos sectores estratéxicos
- Crecemento continuo da internacionalización
- Penetración das TIC na sociedade co potencial da teleformación como vía para ampliar a capacitación e a adquisición de novas competencias
- Demanda de novas ocupacións, cualificacións e perfís profesionais derivados da evolución tecnolóxica
- Economía social como xeradora de emprego
- Emprego autónomo como fórmula para a reincorporación ao mercado de traballo, especialmente para as persoas maiores de 45 anos

Oportunidades

20 MEDIDAS PARA O EMPREGO EN GALICIA



RETO 1: O emprego de calidade como elemento clave da competitividade de Galicia

- Incentivos á contratación
- As demandas de emprego no tecido empresarial
- Responsabilidade social e igualdade
- Seguridade e saúde no traballo

RETO 1: O emprego de calidade como elemento clave da competitividade de Galicia

A- INCENTIVOS Á CONTRATACIÓN

B

C

D

- Programa **APROL**: incentivar a contratación especialmente nos **colectivos máis desfavorecidos**

 - + MULLERES: Plan de Emprego en Igualdade
 - + Parados de LONGA DURACIÓN
 - + MOZOS
 - + INCLUSIÓN con especiais dificultades para a súa inserción laboral, en situación de vulnerabilidade ou en risco de exclusión social.
 - + AUTÓNOMOS
 - + CENTROS ESPECIAIS DE EMPREGO
 - + COOPERATIVAS e entidades de Economía Social
 - + GALEGOS RETORNADOS
 - + MAR
- Incentivar a **contratación de acordo ás demandas empresariais** e á captación e retención do talento (formación con compromiso de contratación; persoal de I+D; persoal para promover plans de RSE e de igualdade na empresa)
- Incentivar a persoas autónomas e pemes para a **contratación indefinida inicial e transformación de contratos temporais en indefinidos**

RETO 1: O emprego de calidade como elemento clave da competitividade de Galicia

A

B- DEMANDAS DO EMPREGO

C

D

4. **Activación de Lanzadeiras de Emprego** para apoiar a busca de emprego e promover o emprendemento, o autoemprego e o emprego feminino a través da Administración Local, entidades sen ánimo de lucro e empresas privadas
5. Posta en marcha do **Observatorio de Emprego** para identificar **demandas e tendencias dos sectores estratéxicos e emerxentes**; estudos de novos perfís profesionais para a Industria 4.0; novas ocupacións para a súa inclusión no catálogo nacional de cualificacións.
6. **Potenciar a acreditación de competencias profesionais e adaptación de titulacións.**

RETO 1: O emprego de calidade como elemento clave da competitividade de Galicia

A

B

C- RSE E IGUALDADE

D

7. Instar un **Acordo Marco sobre a igualdade de oportunidades entre mulleres e homes**, e promover na negociación colectiva a inclusión de **medidas de RSE, igualdade e conciliación**.
8. **Incentivar ás pemes para implementar medidas de igualdade laboral, de conciliación e flexibilidade**.
9. Promover **o mentoring en materia de RSE mediante programas específicos** e impulsar **plans de inserción das persoas con discapacidade no emprego ordinario, e persoas en situación de vulnerabilidade ou en risco de exclusión social**.

RETO 1: O emprego de calidade como elemento clave da competitividade de Galicia

A

B

C

D- SEGURIDADE E SAÚDE

10. **Mellorar as condicións de seguridade e saúde no traballo** para potenciar a calidade do emprego a través da execución da **Estratexia Galega de Seguridade e Saúde no Traballo 2016 – 2020**, con especial atención aos riscos emerxentes e impulsar o ISSGA como órgano técnico na materia.

RETO 2: Formación e capacitación como pancas de cambio

- Formación e capacitación ao longo da vida laboral
- Novo sistema de formación para o emprego
- Avaliación das políticas públicas de formación para o emprego

RETO 2: Formación e capacitación como pancas de cambio

A- FORMACIÓN E CAPACITACIÓN

B

C

11. Impulsar a **creación de Unidades de Formación na Empresa** para impulsar dentro do tecido empresarial a **especialización e capacitación con compromiso de contratación** . (Ampliable en función dos proxectos).
12. **Reforzar e modernizar os Centros de Formación Profesional para o emprego** dependentes da Consellería **desenvolvendo vínculos co seu contorno sectorial e local.**
13. Implantar novos sistemas de **formación atendendo ás novas necesidades do mercado**, especialmente pola industria 4.0, cun pulo especial á **FP Dual** e **en coordinación co programa CAPACITA do Igape.**

RETO 2: Formación e capacitación como pancas de cambio

A

B- FORMACIÓN PARA O EMPREGO

C

14. **Proxecto Piloto “Cheque formación”** para que os desempregados teñan liberdade de elección e lles acredite para realizar accións formativas concretas dirixidas a mellorar a súa empregabilidade.

15. **Programa de formación e emprego no rural** atendendo as súas necesidades específicas e impulsando o emprego no interior de Galicia. (Complementase con de financiamento para proxectos a través de XesGalicia).

RETO 2: Formación e capacitación como pancas de cambio

A

B

C- AVALIACIÓN E CONTROL DA EFICACIA

16. **Activar un Plan de Avaliación de Políticas Públicas de Formación para o emprego** en todas as súas modalidades, coa participación dos axentes sociais, apoiado nun sistema de información integrado que contempla:

- Desenvolver un **registro de centros de formación** flexible, áxil e accesible.
- Establecer **novas medidas de control da execución da formación**.

RETO 3: Orientación a servizos na atención ás persoas demandantes e empresas

- Modernización do Servizo Público de Emprego de Galicia (SPEG): Orientación á calidade
- Novo papel da orientación laboral

RETO 3: Orientación a servizos na atención ás persoas demandantes e empresas

A- MODERNIZACIÓN DO SPEG: ORIENTACIÓN Á CALIDADE

B

17. Elaboración da carteira de servizos do Servizo Público de Emprego (SPEG) para avanzar na mellora da calidade e eficacia do servizo ás persoas e empresas.

- Implantación dun sistema de **xestión de calidade** e de **mellora continua**.
- Creación dun **novo portal do Servizo Público de Emprego de Galicia (SPEG)** actualizado e máis orientado a servizos ás persoas usuarias.

RETO 3: Orientación a servizos na atención ás persoas demandantes e empresas

A

B- NOVO PAPEL DA ORIENTACIÓN LABORAL

18. **Poñer en marcha o novo modelo de orientación aberta**, achegando o servizo aos usuarios e combinando accións presenciais e online
19. **Potenciar a atención a empresas** tanto desde as Oficinas de Emprego como nas Oficinas de Apoio á Empresa, orientándoas a **servizos, pemes e emprendedoras**.
20. **Afondar na formación continua do persoal técnico do Servizo Público de Emprego de Galicia**, así como dos centros colaboradores e **Rede de Técnicos de Emprego de Galicia** (AEDL, Axentes emprego, Rede Eusumo...), desenvolvendo un **currículo específico e especializado** en relación aos servizos que se prestan.

Obxectivos 2020



- Chegar ao **1.050.000 de afiliacións á Seguridade Social**
- Acadar unha **inserción trala formación dun 60%**
- **Incrementar un 25% as prazas** e as cualificacións profesionais
- **Aumentar un 20%** as persoas atendidas en orientación laboral
- Apoiar a **creación de máis de 500 empresas** de Economía Social
- Aumentar **nun 20% os diagnósticos RSE**

Orzamento



3 RETOS

20 MEDIDAS

2016-2020

900M€

180M€/ano

Conclusiones

- A **Axenda 20** busca a creación de emprego de calidade para un novo modelo produtivo baseado no crecemento e no coñecemento.
- Está elaborada cunha **visión global**, contando con aportacións **dos axentes sociais** e coas aportacións e actuacións das consellerías de **Medio Rural, Mar, Política Social, Educación, Igualdade, Emigración, Turismo, Emigración e Economía, Emprego e Industria**.
- A través de **20 medidas centradas na calidade, a formación e mellora dos servizos públicos**, ten como reto impulsar a **estabilidade laboral e a creación de emprego**.
 - Programa APROL para incentivar á contratación.
 - Lanzadeiras de Emprego para apoiar a busca de emprego e promover o emprendemento e o autoemprego.
 - Unidades de Formación na Empresa para impulsar a formación con compromiso de contratación.
 - Programa de Emprego no rural
 - Novo modelo de formación orientada a dar resposta as necesidades do mercado, cun pulo especial a FP Dual e á Industria 4.0.

